

IFM



DISTRIBILAN

/ OBSERVATOIRE ÉCONOMIQUE

MARS 2009 - N° 170

LES DERNIERS RÉSULTATS DE LA CONSOMMATION D'ARTICLES D'HABILLEMENT ET TEXTILES

JANVIER 2009 : + 2,9 % PAR RAPPORT À 2008

Après trois mois consécutifs de recul, la consommation d'articles d'habillement et textiles a retrouvé des couleurs au mois de janvier. Les chiffres d'affaires des distributeurs ont bénéficié, en moyenne, d'une progression de 2,9 % en valeur en janvier 2009, par rapport au premier mois de l'année 2008. La météo favorable, la campagne de soldes ainsi qu'un samedi supplémentaire par rapport à janvier 2008 ont contribué à ce résultat.

Selon les différents circuits, les résultats sont contrastés. Les magasins populaires sont restés sur un rythme de croissance soutenu avec une progression de leurs ventes de 13,6 % en valeur. Viennent ensuite les grands magasins et les magasins indépendants multimarques avec des hausses respectives de 6,2 % et 5 % par rapport à janvier 2008. En terme de marchés, il est notable que c'est l'habillement qui a tiré son épingle du jeu avec des chiffres d'affaires en hausse moyenne de 3,4 %. En ce qui concerne les différents rayons, la bonne orientation des ventes s'est faite sous l'impulsion principale des achats de vêtements pour homme et enfant.

Les ventes de textiles de maison ont, quant à elles, subi un léger repli de 2 % en valeur au cours du mois de janvier.

Au cours de la période septembre 2008-janvier 2009, les ventes d'habillement et de textiles ont accusé un recul de 1,8 % en valeur, soit une baisse de 2,1 % en euros constants.

CHARLES TILLARD-TÊTE
ctillard@ifm-paris.com

RÉSULTATS DU MOIS DE JANVIER 2009 EN VALEUR

VARIATION DE CHIFFRE D'AFFAIRES SUR JANVIER 08 (En %, à surf. comparable)	INDÉPENDANTS MULTIMARQUES	CHAÎNES SPÉCIALISÉES	CHAÎNES GDE DIFF.	GRANDS MAGASINS	MAGASINS POPULAIRES	V.A.D. (*)	HYPERS- SUPERS	TOTAL
PRET-A-PORTER HOMME	+7.3	+4.7	+4.4	+15.5	...	+8.9	-14.0	+5.9
PETITES PIÈCES HOMME	+15.4	+5.2	+4.8	+7.1	+19.1	+0.0	-12.5	+5.7
SOUS-VÊTEMENTS & CHAUSSANTS HOMME	+12.8	+22.8	+18.7	+2.3	*	+17.6	+4.0	+14.9
PRET-A-PORTER FEMME	+1.4	-2.9	-0.7	+10.8	+2.3	-7.1	+8.5	-0.2
PETITES PIÈCES FEMME	-0.9	-1.5	+1.6	-8.1	*	-16.4	-20.6	-3.6
LINGERIE ET CHAUSSANTS FEMME	-1.2	+4.4	+13.8	-1.3	+11.6	+2.4	-0.3	+4.4
HABILLEMENT ENFANT	+16.0	+9.4	+5.2	+12.9	+22.6	+7.1	+6.4	+8.8
TOTAL ARTICLES HABILLEMENT	+5.3	+2.9	+4.5	+7.6	+13.4	-3.4	-1.5	+3.4
LINGE DE MAISON	+3.4	+9.1	...	-1.3	+19.5	-13.0	+0.5	-2.0
TISSU AU MÈTRE	-16.1	-0.4	...	-8.9	...	-3.1	...	-4.5
MERCERIE-LAINE	+7.2	+9.1	...	ns	+5.0	+8.1	...	+8.6
TOTAL TEXTILE	-4.3	+7.3	...	-1.5	+16.7	-11.3	+0.5	-2.0
TOTAL TEXTILE-HABILLEMENT	+5.0	+3.0	+4.5	+6.2	+13.6	-5.7	-0.8	+2.9

* VAD : vente à distance (FEVAD) - ns : non significatif

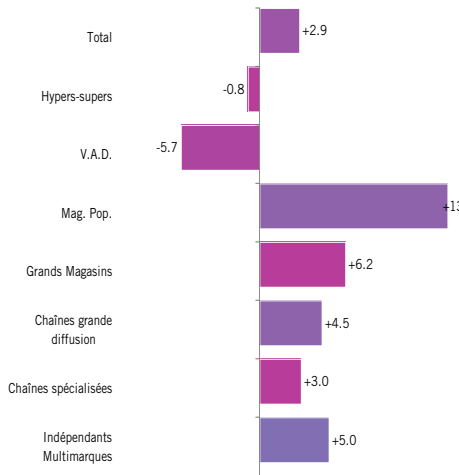
CUMUL EN VALEUR SEPT. 2008- JANVIER 2009 / SEPTEMBRE 2007- JANVIER 2008

VARIATION DE CHIFFRE D'AFFAIRES (En %, à surface comparable)	INDÉPENDANTS MULTIMARQUES	CHAÎNES SPÉCIALISÉES	CHAÎNES GDE DIFF.	GRANDS MAGASINS	MAGASINS POPULAIRES	V.A.D. (*)	HYPERS- SUPERS	TOTAL
PRET-A-PORTER HOMME	+0.2	+0.3	-0.2	+6.0	...	+9.1	-9.0	+0.9
PETITES PIÈCES HOMME	-2.6	+3.7	+0.2	-0.7	+2.5	+0.6	-8.3	+0.5
SOUS-VÊTEMENTS & CHAUSSANTS HOMME	-6.8	+15.7	+10.5	-3.9	*	+9.6	-3.5	+4.2
PRET-A-PORTER FEMME	-3.7	-5.5	-3.1	+3.5	+0.7	-2.3	+1.8	-3.1
PETITES PIÈCES FEMME	-7.3	-2.9	-1.5	-3.4	*	-9.8	-11.5	-5.0
LINGERIE ET CHAUSSANTS FEMME	-4.6	-1.3	+4.3	-4.9	+2.7	-3.7	-4.4	-1.8
HABILLEMENT ENFANT	+1.0	-0.2	+0.9	+3.7	+10.5	+0.6	-2.7	+0.3
TOTAL ARTICLES HABILLEMENT	-3.3	-1.3	-0.0	+1.3	+4.5	-2.8	-4.4	-1.6
LINGE DE MAISON	-2.2	+4.7	...	-3.3	+8.6	-6.7	-4.0	-3.8
TISSU AU MÈTRE	-8.9	-6.7	...	-20.0	...	-1.6	...	-6.5
MERCERIE-LAINE	+7.6	-3.7	...	ns	-4.2	+5.7	...	-0.9
TOTAL TEXTILE	-5.2	-0.6	...	-4.0	+5.6	-5.8	-4.0	-4.1
TOTAL TEXTILE-HABILLEMENT	-3.4	-1.2	-0.0	+0.7	+4.4	-3.6	-4.3	-1.8
CUMUL EN EUROS CONSTANTS	-3.5	-1.6	-0.3	+0.6	+3.3	-3.7	-4.6	-2.1

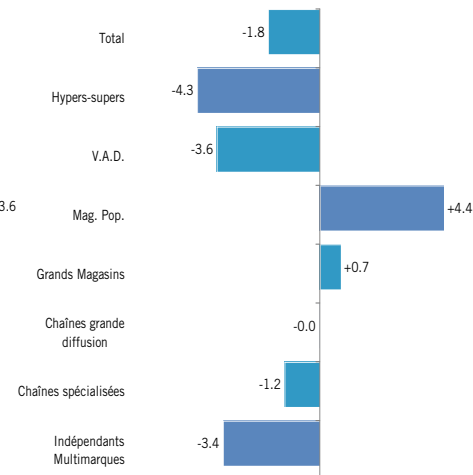
* VAD : vente à distance (FEVAD) - ns : non significatif

ÉVOLUTION DES VENTES EN TEXTILE-HABILLEMENT EN VALEUR

DERNIER MOIS
JANVIER 2009 / JANVIER 2008

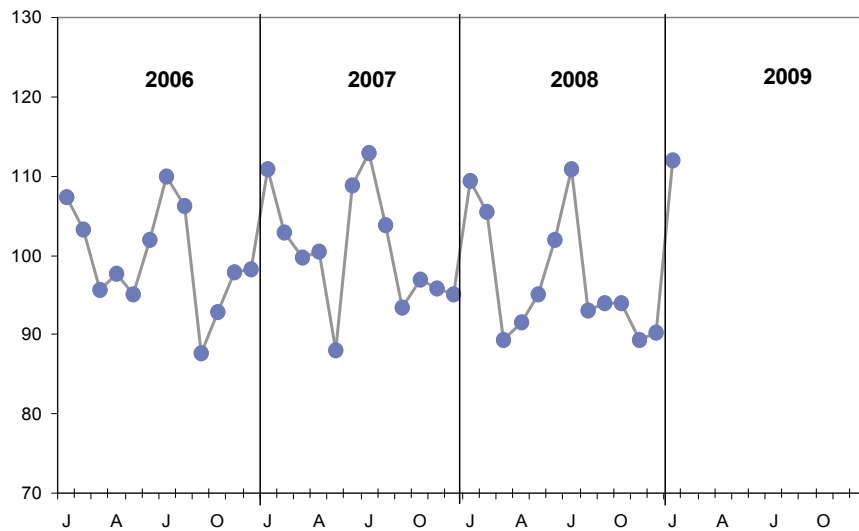


CUMUL SAISONNIER
SEPT.2008 - JANV 2009 / SEPT.2007- JANV 2008



CONSOMMATION TEXTILE-HABILLEMENT

INDICES CVS MONNAIE CONSTANTE 1990 = 100 DERNIÈRE OBSERVATION : JANVIER 2009



ÉVOLUTION DES VENTES EN EUROS CONSTANTS

EUROS CONSTANTS	P-A-P HOMME	P.P. HOMME	S-V+CH HOMME	P-A-P FEMME	P.P. FEMME	LING+CH FEMME	HAB. ENF.	LINGE MAISON	TISSU MÈTRE	MERCERIE LAINE	TOTAL TEX	TOTAL HAB	TOTAL TEX-HAB
JANV 2009 / JANV 2008	+4.0	+3.9	+14.0	+0.6	-2.8	+3.5	+7.5	-2.6	-3.9	+8.6	-2.5	+2.9	+2.5
CUMUL SEPT-JANV 2009	-0.2	-0.7	+3.7	-2.8	-4.8	-2.2	+0.2	-4.4	-6.5	-0.9	-4.7	-1.8	-2.1

NIVEAUX DE CONSOMMATION EN VALEUR

JANVIER A DECEMBRE 2007 En millions d'euros	INDEPENDANTS MULTIMARQUES	CHAÎNES SPECIALISEES	CHAÎNES GDE DIFF.	GRANDS MAGASINS	MAGASINS POPULAIRES	VAD	HYPERS- SUPERS	TOTAL *
PRET-A-PORTER HOMME	1 042	1 288	417	249	15	139	350	3 500
PETITES PIECES HOMME	635	1 063	316	208	51	142	344	2 759
SOUS-VETEMENTS HOMME	50	56	94	35	35	44	376	691
PRET-A-PORTER FEMME	1 540	2 167	708	342	63	616	357	5 794
PETITES PIECES FEMME	663	1 183	380	270	60	435	260	3 251
LINGERIE ET CHAUSSANTS FEMME	405	549	248	247	226	386	992	3 051
HABILLEMENT ENFANT	280	762	1 077	93	73	315	1 048	3 648
TOTAL ARTICLES HABILLEMENT	4 614	7 067	3 240	1 444	522	2 077	3 729	22 694
LINGE DE MAISON	117	139	134	151	28	533	650	1 751
TISSU AU METRE	128	51	156	19	1	59	20	434
TOTAL TEXTILE	245	191	290	170	29	592	670	2 186
TOTAL TEXTILE-HABILLEMENT	4 859	7 258	3 529	1 614	552	2 669	4 398	24 879

Source base de données consommateurs IFM

* Hors Chaînes sport, Marchés et foires et autres circuits.

